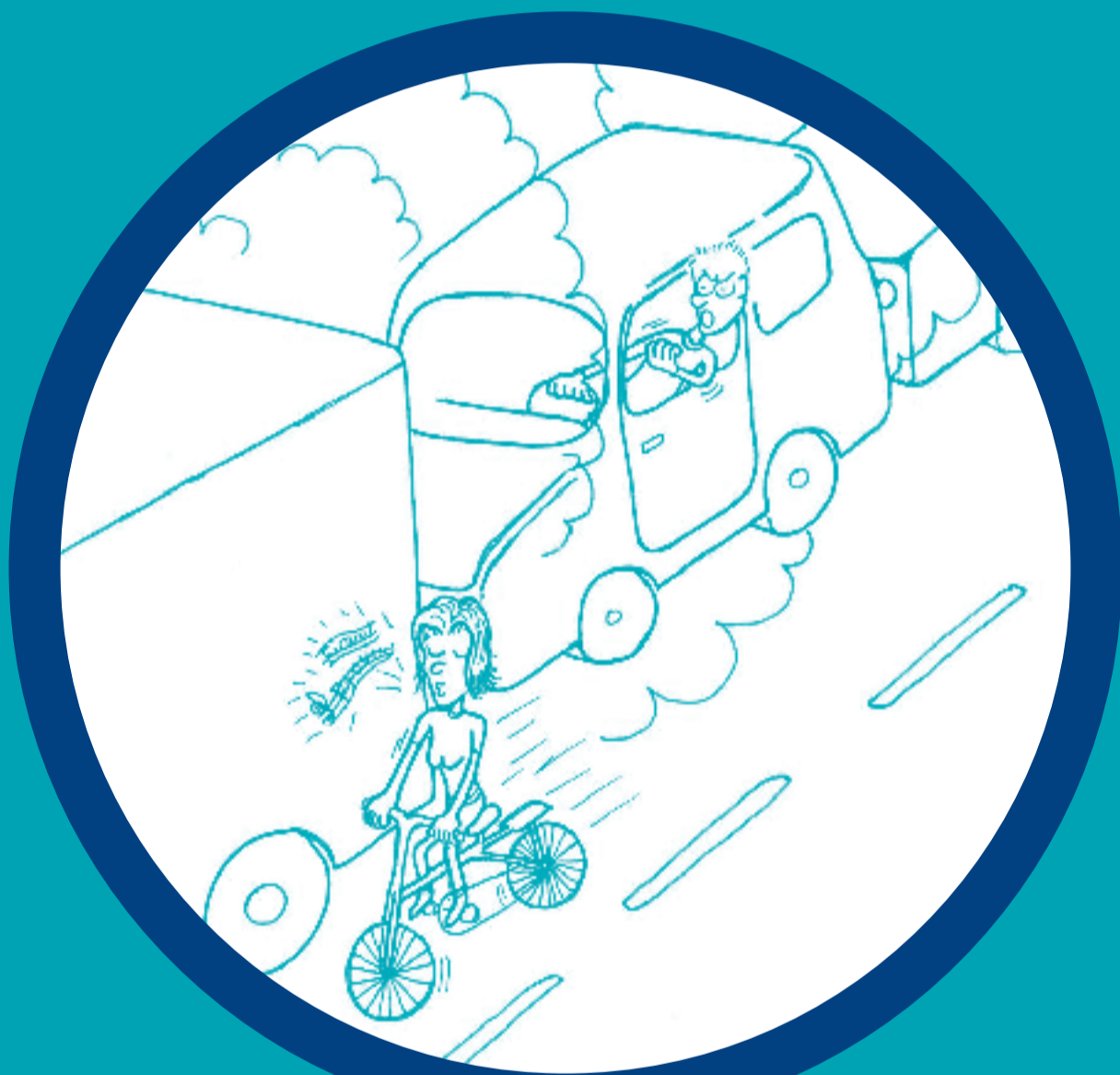


# Et toi, tu fais quoi pour ta planète ?



• lycée •



Lors du 1<sup>er</sup> km, une voiture consomme 50 % de carburant en plus et pollue 4 fois plus.

***Dans nos gestes quotidiens, on peut toujours faire mieux !***



Action initiée par la  
Commission Agenda 21 et développement durable du  
Conseil régional des Jeunes Lycéens et Apprentis de Bretagne



Avec le soutien de la Ligue de l'Enseignement de Bretagne